

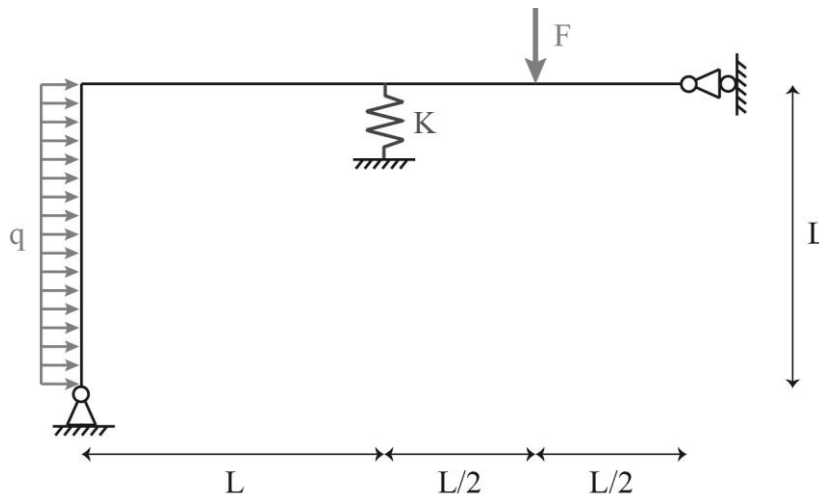
Test Statique II

Informations:

- Temps à disposition : **70 min**
- Documents autorisés : Documents de cours (TGC, livres, note de cours) sans les corrigés des exercices

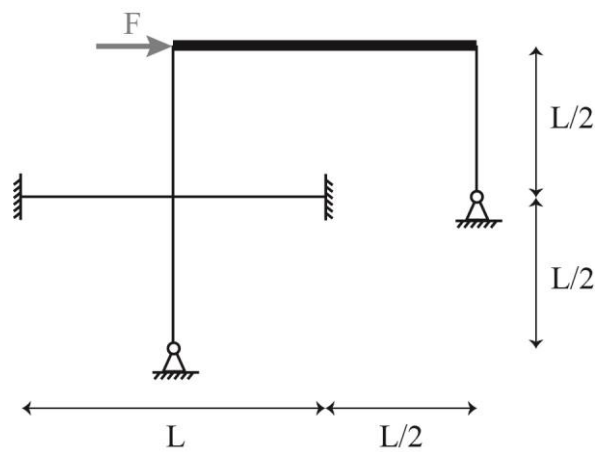
Remarque : Faisons les hypothèses que les poutres sont très élancés $L/h > 10$ et $EA = \infty$

Exercice 1



- Esquisser la déformée.
- Déterminer les coefficients des matrices permettant de résoudre les inconnues du système fondamental préalablement choisis par vos soins.
- Tracer les diagrammes M_0 , V_0 , N_0 , M_i , V_i , N_i avec leurs valeurs.
- Esquisser (sans les valeurs) les diagrammes M_{tot} , V_{tot} , N_{tot} .

Exercice 2



- Esquisser la déformée.
- Déterminer les coefficients des matrices permettant de résoudre les inconnues du système fondamental préalablement choisis par vos soins.
- Tracez les diagrammes \mathbf{M}_0 , \mathbf{V}_0 , \mathbf{N}_0 , \mathbf{M}_i , \mathbf{V}_i , \mathbf{N}_i avec leurs valeurs.
- Esquissez (sans les valeurs) les diagrammes \mathbf{M}_{tot} , \mathbf{V}_{tot} , \mathbf{N}_{tot} .