

Analyse dynamique pas-à-pas:

Bâtiment en béton armé de 3 étages

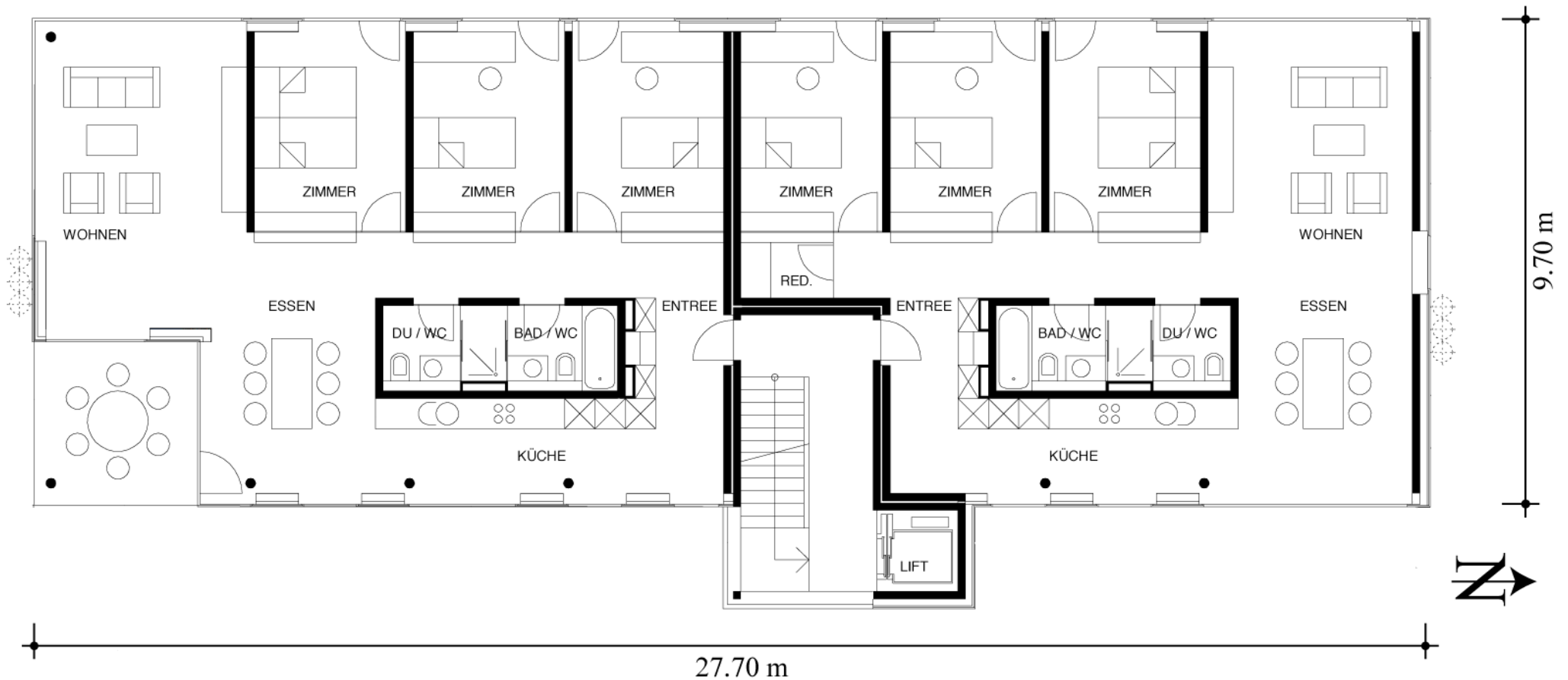
Lalden près de Viège (VS), zone Z3b

Pas de sous-sol, encastrement niveau sur Rez



Projet de l'architecte: vue en plan

surface d'étage: 270 m²



Conception: refends (voiles) en béton armé

masse d'étage: 400 t

hauteur d'étage: 2.80 m

